



## MIESZANKI PASZOWE UZUPEŁNIAJĄCE 2,5% dla jałówek hodowlanych oraz krów mlecznych w okresie laktacji

Jałówki hodowlane oraz krowy mleczne o wydajności do 6000 l mleka

### **Krowa Lato (7620)**

przeznaczona na okres letni

Mieszanka szczególnie polecana w okresie żywienia pastwiskowego lub świeżą zielonką z traw.

### **Krowa Zima (7627)**

na okres zimowy

Mieszanka dla zwierząt żywionych urozmaiconymi i zbilansowanymi dawkami na bazie kiszonki z kukurydzy, kiszonki z traw, kiszonki z wysłodków buraczanych oraz siana.

### **Krowa Magnez (7623)**

o podwyższonej zawartości magnezu

Mieszanka dla krów żywionych młodymi zielonkami do stosowania w okresie wiosennym, ponieważ zapobiega występowaniu tężyczki pastwiskowej. Jej skarmianie należy rozpocząć 3 tygodnie przed zmianą żywienia zimowego na letnie i stosować przez następne 3-4 tygodnie po zmianie.

Dla krów mlecznych o wydajności powyżej 6000 l mleka

### **Krowa Max (7626)**

z dodatkiem drożdży oraz podwyższonym poziomem witaminy E i niacyny

Mieszanka **Krowa Max** szczególnie polecana dla krów wysoko wydajnych żywionych paszami konserwowanymi (kiszonkami). Stymuluje metabolizm żwacza, polepsza wykorzystanie włókna i ułatwia terminowe zacielenie się krów. Wpływa korzystnie na stan zdrowotny wymion i racic.

### **Krowa Repro (7630)**

z dodatkiem - karotenu

Mieszanka **Krowa Repro** polecana szczególnie dla krów mlecznych jako dodatek stabilizujący i wspomagający funkcje rozrodcze. Zapewnia uzupełnienie niedoborów prowitaminy i witaminy A. Sprzyja skutecznemu zacieleniu, ogranicza występowanie cichych rui i obumieranie zarodków oraz wywiera pozytywny wpływ na poprawę wskaźników rozrodu.

### **Krowa Somat (7649)**

dla krów o podwyższonej zawartości komórek somatycznych w mleku

Starannie dobrana kompozycja niektórych witamin i związków mineralnych, w tym dodatek Zn i Se częściowo w połączeniach organicznych zawartych w mieszance, sprzyja prawidłowemu funkcjonowaniu tkanek nabłonkowych. Stosowanie tej mieszanki wpływa pozytywnie na wzrost odporności zwierząt na infekcje w obrębie wymienia i tym samym przeciwdziała wzrostowi liczby komórek somatycznych w mleku. Polecana jest także dla poprawy stanu zdrowotnego racic.

### **Krowa Forte (7650)**

o wysokiej zawartości biotyny

Stosowanie mieszanki **Krowa Forte** pozytywnie wpływa na poprawienie zdrowotności racic poprzez zwiększenie wytrzymałości rogu racic, ograniczenie przypadków krwawych wybroczyn oraz owrzodzenia podszwy.

### **Krowa TMR (7657)**

dla krów wysoko wydajnych żywionych paszą pełnodawkową (TMR)

Egzogenne enzymy celulozytyczne znajdujące się w mieszance **Krowa TMR** wprowadzone do TMR-u w trakcie jej przygotowania wspomagają mikrobiologiczny rozkład węglowodanów strukturalnych (ADF, NDF) w żwaczu. Poprawa strawności włókna w pierwszej fazie laktacji, a przez to lepsze pokrycie potrzeb energetycznych i ograniczenie spadku masy ciała powinny wpłynąć pozytywnie na wskaźniki rozrodu. Mieszanka **Krowa TMR** może być szczególnie skuteczna wówczas, gdy w paszach objętościowych znajduje się nadmierna ilość włókna (ADF lub NDF), co w praktyce znacznie ogranicza możliwości prawidłowego zbilansowania składu komponentowego TMR-u dla krów w pierwszym okresie laktacji.

**NOWY  
BOGATSZY  
SKŁAD**

**NOWY  
BOGATSZY  
SKŁAD**

**NOWOŚĆ**



## STOSOWANIE MELASOWANYCH MIESZANEK PASZOWYCH UZUPEŁNIAJĄCYCH 2,5%

### Jałówki hodowlane

Wiek w miesiącach	Zalecana dzienna dawka MPU* g/szt./dzień
do 12	<b>50-70</b>
od 12 do 18	<b>80-100</b>
powyżej 18	<b>120</b>

\* mieszanka paszowa uzupełniająca



### Krowy mleczne

#### WARIANT 1

**100 g/szt./dzień**

jako dodatek do pasz objętościowych dla wszystkich krów w laktacji

**+ 1,5%**

do mieszanki treściwej

#### WARIANT 2

Dzienna wydajność kg mleka	Zalecana dzienna dawka MPU* g/szt./dzień
poniżej 10	<b>100</b>
11 - 20	<b>150</b>
21 - 30	<b>200</b>
31 - 40	<b>250</b>
powyżej 40	<b>300</b>

\* mieszanka paszowa uzupełniająca

### Parametry mieszanek 2,5% dla jałówek oraz krów mlecznych

	Składniki	Jednostki miary (w 1 kg)	7620	7623	7626	7627	7630	7649	7657	7650	
			Krowa Lato	Krowa Magnez	Krowa Max	Krowa Zima	Krowa Repro	Krowa Somat	Krowa TMR	Krowa Forte	
Makroelementy	Wapń	%	17,1	16,7	10,8	12,3	9,6	14,9	17,0	10,9	
	Fosfor	%	7,0	6,3	7,3	7,1	5,7	5,5	7,0	7,3	
	Sód	%	10,0	10,0	10,0	10,0	11,8	8,3	10,0	10,0	
	Magnez	%	5,9	9,8	10,0	10,0	10,8	3,9	3,9	10,0	
Mikroelementy	Ca : P		2,4 : 1	2,6 : 1	1,5 : 1	1,7 : 1	1,6 : 1	2,7 : 1	2,4 : 1	1,5 : 1	
	Mangan	mg	2 400	2 400	4 000	3 200	5 500	3 200	3 200	4 000	
	Cynk	mg	4 500	4 500	7 500	6 000	10 500	10 000	7 500	7 500	
	Żelazo	mg	600	600	1 000	800	1 400	800	800	1 000	
	Miedź	mg	450	450	1 000	1 000	1 050	600	600	1 000	
	Kobalt	mg	15	15	25	20	35	20	20	25	
	Jod	mg	60	60	100	80	140	80	80	100	
	Selen	mg	15	15	25	20	35	35	30	25	
	Mikroelementy w połączeniach organicznych			-	-	-	-	-	+	-	-
	Witaminy	Witamina A	j.m.	400 000	400 000	800 000	800 000	1 000 000	800 000	1 000 000	800 000
Witamina D <sub>3</sub>		j.m.	80 000	80 000	160 000	160 000	200 000	160 000	200 000	160 000	
Witamina E		mg	400	400	2 500	2 000	2 000	3 500	2 000	2 500	
Witamina B <sub>1</sub>		mg	-	-	12,5	-	-	8,5	18	12,5	
Witamina B <sub>2</sub>		mg	-	-	3,5	-	-	3,6	5	3,5	
Witamina B <sub>6</sub>		mg	-	-	3,5	-	-	3,6	5	3,5	
Witamina B <sub>12</sub>		mcg	-	-	10,0	-	-	100	15	10,0	
Kw. pantotenowy		mg	-	-	5,0	-	-	78	7,5	5,0	
Niacyna		mg	-	-	25 000	-	-	200	60	25 000	
Biotyna		mcg	-	-	150	-	-	10 000	225	60 000	
Inne	- karoten	mg	-	-	-	-	1000	-	-	-	
	Enzymy celulolityczne		-	-	-	-	-	-	+	-	

**PRODUKTY  
MELASOWANE**



## PRODUKTY „TOP DRESSING” dla krów mleczych

Produkty „Top dressing” to mieszanki paszowe uzupełniające ułatwiające przeciwdziałanie najczęściej występującym problemom w stadach krów o wysokim potencjale produkcyjnym, do których zaliczamy m.in.: ketozę, niskie pobranie suchej masy po wycieleniu, pogorszenie wskaźników rozrodu, wzrost komórek somatycznych w mleku.

**PROBLEM**  
ketoza

### Krowa Keto (7648)

mieszanka przeznaczona dla krów mleczych  
zagrożonych wystąpieniem ketozy metabolicznej

Mieszanka Krowa Keto zawiera dodatek alkoholi, niektórych aminokwasów, witamin, drożdży, glikolu propylenowego oraz propionianów.

#### Kiedy podawać mieszankę Krowa Keto?

- dla krów w zbyt dobrej kondycji w okresie zasuszenia (BCS > 3,75)
- dla krów pobierających zbyt mało suchej masy
- dla krów pierwiastek z bardzo dużym potencjałem genetycznym



#### ZALETY PRODUKTU

- ✓ chroni wątrobę
- ✓ reguluje poziom glukozy w surowicy krwi
- ✓ wpływa korzystnie na rozród
- ✓ zwiększa pobranie suchej masy
- ✓ przyczynia się do zwiększenia zawartości białka w mleku
- ✓ poprawia i pozwala utrzymać właściwy stan racic

#### Parametry mieszanki Krowa Keto

	Składniki	Jednostki miary (w 1 kg)	7648
			Krowa Keto
Makroelementy	Wapń	%	10,6
	Fosfor	%	3,8
	Sód	%	4,6
	Magnez	%	1,9
Mikroelementy	Ca : P		2,8 : 1
	Mangan	mg	1 500
	Cynk	mg	2 800
	Żelazo	mg	370
	Miedź	mg	280
	Kobalt	mg	9
Witaminy	Jod	mg	37
	Selen	mg	9
	Witamina A	j.m.	370 000
	Witamina D <sub>3</sub>	j.m.	74 500
	Witamina E	mg	370
	Witamina B <sub>1</sub>	mg	23
	Witamina B <sub>2</sub>	mg	10
	Witamina B <sub>6</sub>	mg	10
	Witamina B <sub>12</sub>	mcg	285
	Kw. pantotenowy	mg	30
Niacyna	mg	14 000	
Biotyna	mcg	290	
Chroniona metionina	mg	+	

**ZAWIERA  
CHRONIONA  
METIONINĘ**

#### Stosowanie mieszanki Krowa Keto

Mieszanka 2,5%, np.  
Krowa Max (7626)

+

**Krowa Keto (7648)**  
od 10 dnia przed wycieleniem  
do 14 dnia po wycieleniu  
w ilości 450g na sztukę dziennie



## Krowa MiniSom (1040)

mieszanka przeznaczona dla krów mlecznych  
o podwyższonej zawartości komórek somatycznych  
w mleku

**PROBLEM**  
komórki somatyczne

Mieszanka **Krowa MiniSom** zawiera starannie dobraną kompozycję niektórych witamin i pierwiastków śladowych, która sprzyja prawidłowemu funkcjonowaniu tkanek nabłonkowych. Stosowanie mieszanki wpływa pozytywnie na wzrost odporności zwierząt na drobne infekcje w obrębie wymienia, a także na poprawę wytworów skóry, takich jak racice, rogi i włosy. Takie swoiste “uszczelnienie” nabłonka pozwala na ograniczenie występowania infekcji przez co ogranicza się także występowanie reakcji odpornościowych zwierzęcia, a w konsekwencji zmniejsza się liczba przenikających do mleka ciał odpornościowych, oznaczonych jako komórki somatyczne.

### Kiedy podawać mieszankę Krowa MiniSom?

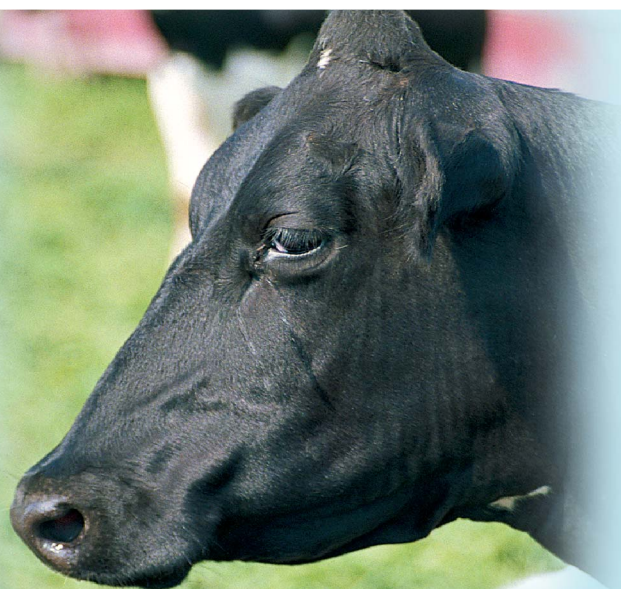
- przy podwyższonym poziomie komórek somatycznych w mleku
- przy problemach z racicami
- przy chorobach skórnych
- przy zatrzymaniu łożyska

### Parametry mieszanki MiniSom

	Składniki	Jednostki miary (w 1 kg)	1040
			Krowa MiniSom
Makroelementy	Sód	%	16,0
	Magnez	%	16,2
Mikroelementy	Cynk	mg	8 000
	Selen	mg	55
	Mikroelementy w połączeniach organicznych		+
Witaminy	Witamina E	mg	6 200
	Niacyna	mg	40 000
	Biotyna	mcg	220 000

### ZALETY PRODUKTU

- ✓ poprawia status immunologiczny zwierzęcia
- ✓ obniża poziom komórek somatycznych w mleku
- ✓ wpływa na prawidłowe wykształcenie wytworów skóry, w tym racic
- ✓ poprawia stan zdrowotny kończyn
- ✓ poprawia skuteczność inseminacji
- ✓ przeciwdziała zatrzymaniu łożyska



### Stosowanie mieszanki Krowa MiniSom

Mieszanka 2,5%, np.  
**Krowa Max (7626)**

+

**Krowa MiniSom (1040)**  
przynajmniej przez  
okres 2 miesięcy  
w ilości 50g na sztukę dziennie



**PROBLEM**  
ujemny bilans energii

## Krowa BioStarter (1050)

mieszanina żywych kultur mikroorganizmów oraz ich metabolitów - łączy w sobie cechy żwaczowego probiotyku i preprobiotyku

Produkt **Krowa BioStarter** przeznaczony jest przede wszystkim dla krów w okresie okołoporodowym. Duża zawartość wolnych aminokwasów, niskocząsteczkowych peptydów, witamin z grupy B oraz unikalne cukry proste stymulują początkowy, bardzo ważny, etap wzrostu białka mikrobiologicznego w żwaczu.

**Krowa BioStarter** ułatwia adaptację mikroorganizmów żwacza do nowych warunków wynikających z dużej dawki węglowodanów niestrukturalnych (skrobi) w pierwszych tygodniach laktacji. Stabilizacja fermentacji w żwaczu stwarza bakteriom celulolitycznym i pierwotniakom lepsze środowisko w żwaczu do ich aktywności i wzrostu. Poprawia żwaczowy rozkład węglowodanów strukturalnych (ADF, NDF, włókno surowe) oraz spożycie suchej masy.

**Krowa BioStarter** zwiększając rozkład węglowodanów strukturalnych i spożycie suchej masy sprzyja ograniczeniu ujemnego bilansu energii wysoko wydajnych krów w pierwszych tygodniach po wycieleniu, a przez to może poprawić ich zdrowotność i rozród.



### ZALETY PRODUKTU

- ✔ zwiększa strawność węglowodanów strukturalnych (włókna surowego)
- ✔ poprawia syntezę białka mikrobiologicznego
- ✔ stabilizuje pH żwacza
- ✔ zwiększa pobranie suchej masy
- ✔ ogranicza deficyt energii w pierwszych tygodniach po wycieleniu
- ✔ sprzyja adaptacji mikroorganizmów żwacza do skoncentrowanej dawki pokarmowej po wycieleniu
- ✔ ogranicza występowanie atonii żwacza
- ✔ zawiera dodatkowo: witaminę A (100 000 j.m./kg)  
witaminę E (1 500 mg/kg)

### Stosowanie mieszanki Krowa BioStarter

Mieszanka 2,5%, np.  
**Krowa Max (7626)**

+

**Krowa BioStarter (1050)**  
od 3 tygodnia przed wycieleniem  
przez okres największej wydajności  
w ilości 250g na sztukę dziennie



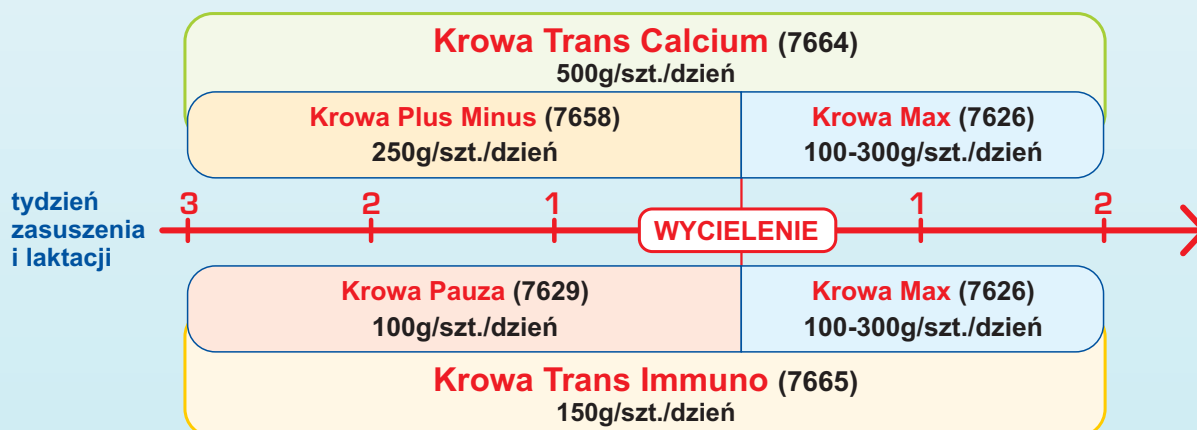
## Krowa Trans Calcium (7664)

### Parametry mieszanki Krowa Trans Calcium

	Składniki	Jednostki miary (w 1 kg)	7664
			Krowa Trans Calcium
Makroelementy	Wapń	%	12
	Magnez	%	5
Mikroelementy Witaminy	Kobalt	mg	3
	Witamina D <sub>3</sub>	j.m.	75 000
	Witamina B <sub>1</sub>	mg	188
	Witamina B <sub>2</sub>	mg	53
	Witamina B <sub>6</sub>	mg	53
	Witamina B <sub>12</sub>	mcg	150
	Kwas pantotenowy	mg	75
	Niacyna	mg	600
	Biotyna	mcg	2 260

### ZALETY PRODUKTU

- ✔ Dostarczając wapń w formie łatwo przyswajalnej oraz dodatkową ilość witaminy D przyspiesza inwolucję macicy, zmniejsza ryzyko zapalenia błony śluzowej macicy, a w rezultacie skraca okres międzyciążowy.
- ✔ W połączeniu z solami anionowymi skutecznie zapobiega zaleganiu poporodowemu.
- ✔ Stymulując fermentację w żwaczu poprawia wykorzystanie skrobi zawartej w ziarnie kukurydzy oraz węglowodanów strukturalnych.
- ✔ Zwiększając poziom glukozy w surowicy krwi poprawia wskaźniki rozrodu, przyspiesza rozpoczęcie cyklu rujowego oraz ochrania wątrobę.



## Krowa Trans Immuno (7665)

### Parametry mieszanki Krowa Trans Immuno

	Składniki	Jednostki miary (w 1 kg)	7665	
			Krowa Trans Immuno	
Makroelementy	Wapń	%	6,2	
	Fosfor	%	6,2	
	Magnez	%	8	
Mikroelementy	Cynk	mg	3 600	
	Miedź	mg	1 400	
	Kobalt	mg	20	
	Selen	mg	20	
	Mikroelementy w połączeniach organicznych			+
	Witaminy	Witamina D <sub>3</sub>	j.m.	90 000
Witamina E		mg	7 000	
Biotyna		mcg	133 400	

### ZALETY PRODUKTU

- ✔ Wysoka zawartość witaminy E (DL- alpha tokoferol) oraz selenu zapobiega zatrzymaniu łożyska.
- ✔ Dodatek biotyny pozwala utrzymać właściwy stan zdrowotny racic.
- ✔ Dodatek cynku, miedzi w formie połączeń organicznych oraz selenu zawartego w komórkach drożdży, zwiększa ich biodostępność, polepsza odporność, a w efekcie ogranicza liczbę komórek somatycznych w mleku.



**NOWOŚĆ**

## Energó Koktajl (1047)

### STAWIA KROWĘ NA NOGI PO WYCIELENIU



#### ZALETY PRODUKTU

- ✓ stawia krowę na nogi po wycieleniu
- ✓ gwarantuje dużą dawkę łatwo dostępnej energii
- ✓ szybko regeneruje siły
- ✓ dostarcza łatwo przyswajalną formę wapnia
- ✓ ogranicza hipokalcemię
- ✓ zapobiega przemieszczeniu trawieńca
- ✓ wspomaga fermentację w żwaczu
- ✓ zmniejsza ryzyko zatrzymania łożyska

#### Stosowanie:

Pójo zadajemy w pierwszych 24 godz. po wycieleniu

#### Przygotowanie pójła:

1 kg na 15-20 l ciepłej wody

#### Skład surowcowy:

Wodorowęglan sodu, chlorek sodu, glukoza, sacharoza, propionian wapnia, serwatka w proszku, drożdże browarniane

#### Parametry mieszanki Energó Koktajl

Składniki	Jednostki miary (w 1 kg)	1047	
		Energó Koktajl	
Białko ogólne	%	6,5	
Tłuszcz surowy	%	5,6	
Włókno surowe	%	0,3	
<b>Makroelementy</b>			
Wapń	%	3,2	
Sód	%	3,6	
<b>Witaminy</b>			
Witamina A	j.m.	125 000	
Witamina D <sub>3</sub>	j.m.	20 000	
Witamina E	mg	2 250	
Witamina C	mg	375	
Witamina K <sub>3</sub>	mg	10	
Witamina B <sub>1</sub>	mg	25	
Witamina B <sub>2</sub>	mg	20	
Witamina B <sub>6</sub>	mg	20	
Witamina B <sub>12</sub>	mcg	125	
Niacyna	mg	100	
Biotyna	mcg	250	
Kwas pantotenowy	mg	75	
Kwas foliowy	mg	2,4	
- karoten	mg	200	





# MIESZANKI PROFIT

mieszanki paszowe uzupełniające na nośniku białkowym  
przeznaczone dla krów w okresie laktacji

## Krowa Profit Eko (7340)

Przeznaczona jest do przygotowania mieszanek treściwych stanowiących uzupełnienie dawek pokarmowych, opartych na paszach objętościowych bogatych w białko (zielonki i kiszonki z traw oraz roślin motylkowych). Zalecana jest również na odchów jałówek (w okresie od 100 kg m.c. do pokrycia).

## Krowa Profit Max (7346)

**Krowa Profit Max** przeznaczona jest przede wszystkim do przygotowywania dawek pokarmowych opartych na paszach konserwowanych (kiszonki z kukurydzy i traw). Zawarte w **Krowie Profit Max** drożdże stymulują przemiany żwaczowe zapewniając duże pobranie pasz objętościowych. Mieszanka **Krowa Profit Max** zalecana jest dla krów w pierwszym okresie laktacji.

## Krowa Profit Prolac (7348)

Mieszanka o wysokiej zawartości białka. **Krowa Profit Prolac** przeznaczona jest dla krów żywionych paszami energetycznymi - kiszonką z kukurydzy, kiszonką z wysłoków buraczanych. Zawiera dodatek drożdży wspomagających fermentację w żwaczu.

## Krowa Profit Extra (7350)

Produkt energetyczno-białkowy przeznaczony na okres najwyższej wydajności mlecznej. Zawiera dodatek tłuszczu obojętnego dla fermentacji w żwaczu (chronionego). Duża koncentracja energii (1,15 JPM) pomaga zmniejszyć ujemny deficyt energetyczny w pierwszych tygodniach laktacji, pozytywnie oddziałując na poprawę wskaźników rozrodu. Mieszanka **Krowa Profit Extra** zalecana jest przede wszystkim dla krów wieloródek o dużym potencjale produkcyjnym i krów pierwiastek w okresie okołoporodowym.



Parametry mieszanek Profit dla krów w okresie laktacji

	Składniki	Jedn. miary (w 1 kg)	7340	7346	7348	7350
			Krowa Profit Eko	Krowa Profit Max	Krowa Profit Prolac	Krowa Profit Extra
Makroelementy	Białko ogólne	%	27,5	32	38	28
	BTJN	g	185	215	265	189
	BTJE	g	120	135	178	120
	JPM	JPM	0,78	0,78	0,88	1,15
	Wapń	%	3,5	3,8	3,0	2,0
	Fosfor	%	1,2	1,2	1,2	1,0
	Sód	%	2,4	2,2	1,0	0,5
	Magnez	%	1,3	1,3	1,4	0,3
Mikroelementy	Ca : P		2,9 : 1	3,2 : 1	2,5 : 1	2,0 : 1
	Mangan	mg	320	320	320	100
	Cynk	mg	600	600	600	150
	Żelazo	mg	80	80	80	25
	Miedź	mg	60	60	60	20
	Kobalt	mg	2	2	2	0,3
	Jod	mg	8	8	8	1,0
	Selen	mg	2	2	2	0,5
Witaminy	Witamina A	j.m.	80 000	100 000	100 000	35 000
	Witamina D <sub>3</sub>	j.m.	16 000	20 000	20 000	7 000
	Witamina E	mg	80	350	200	200
	Niacyna	mg	-	2 500	2 000	2 000



Stosowanie mieszanek Profit dla krów w okresie laktacji  
- zobacz poradnik